

RELATÓRIO FOTOGRÁFICO 17ª MEDIÇÃO – CONSTRUÇÃO DA CRECHE DA VÁRZEA DA PEDRA,
CONFORME P. ADM 215/2022, CONTRATO Nº 255/2022, NO MUNICÍPIO DE SANTALUZ/BA.

DATA: 26/06/2024



FOTO 246: BARRA DE APOIO



FOTO 247: BARRA DE APOIO

Tony Feltre Andrade
Engenheiro Civil
C. LA-BA: 052.060.377.8





Tony F. Andrade
Engenheiro Civil
CREA-BA: 052.000.677.8



FOTO 250: TANQUE COM COLUNA



FOTO 251: TANQUE COM COLUNA



Tony Felício Andrade
Engenheiro Civil
CREA-BA. 052.000.577.8

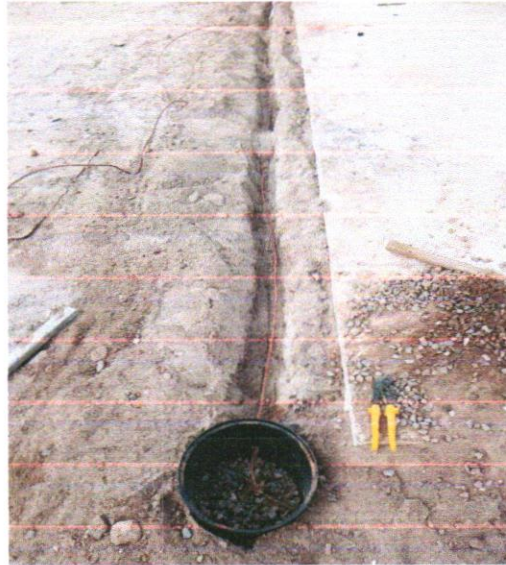


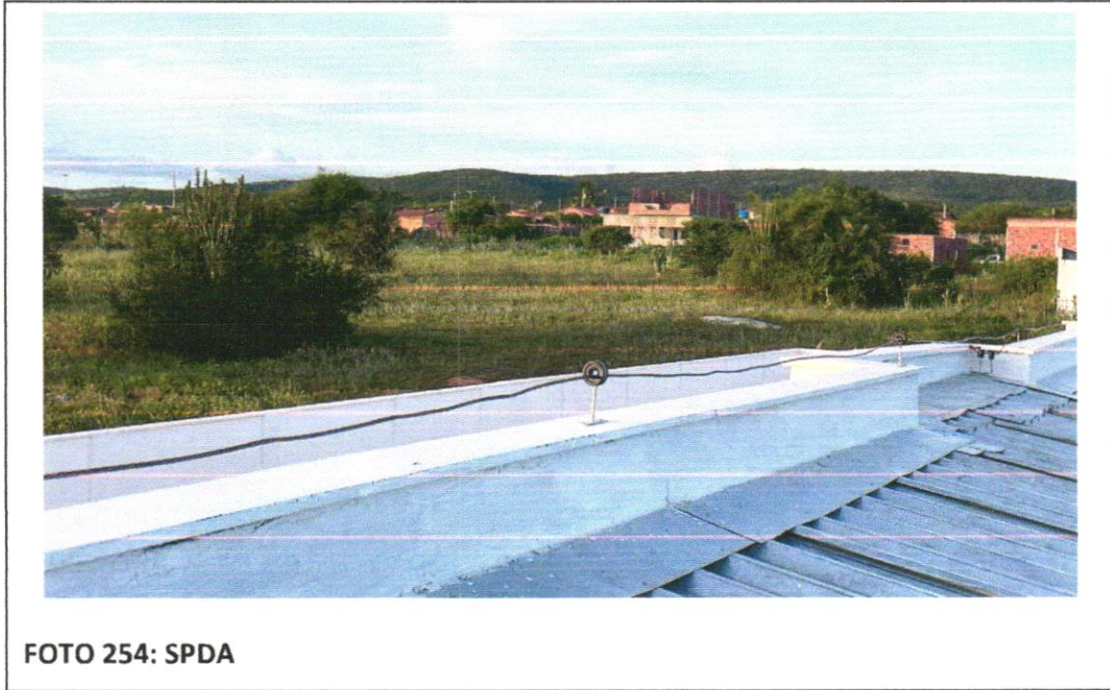
FOTO 252: SPDA



FOTO 253: SPDA



Tony Felix Andrade
Engenheiro Civil
C. EA-BA: 052.069.677.8



Tony Feltre Andrade
Engenheiro Civil
CREA-BA: 052.069.677.8

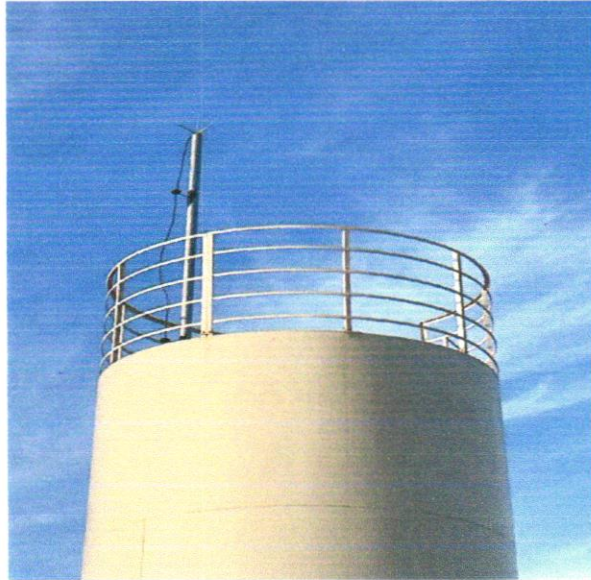


FOTO 256: SPDA



FOTO 257: BOX VIDRO



Tony Felix
Engenheiro Civil
CREA-BA: 052.069.877.8



Tony Felix Andrade
Engenheiro Civil
CREA-BA: 052.069.877.8



Tony Felício ^{ff} Andrade
Engenheiro Civil
EA-BA: 052.069.677.8



FOTO 262: DISPENSER PAPEL TOALHA E SABÃO

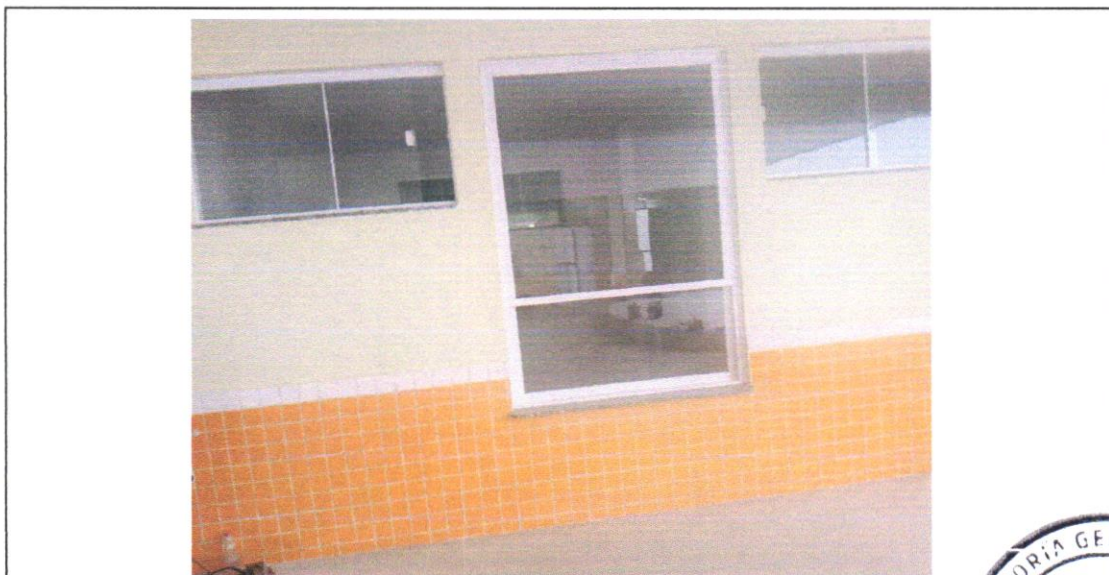


FOTO 263: JANELA TIPO GUILHOTINHA



Tony Felix Andrade
Engenheiro Civil
CREA-BA: 052.072.177.8



Tony Felício
Engenheiro Civil
CREA-BA: 052.069.877.8



FOTO 266: VIDRO FACHADA E PAISAGISMO



FOTO 267: PAISAGISMO



Tony Felix
Engenharia Civil
CREA-BA: 052.009.877.8



Tony Felipe
Engenheiro
CREA-BA.0526 77.8



Tony Felício
Engenheiro
C.TEXA-BA: 052.000.477.8